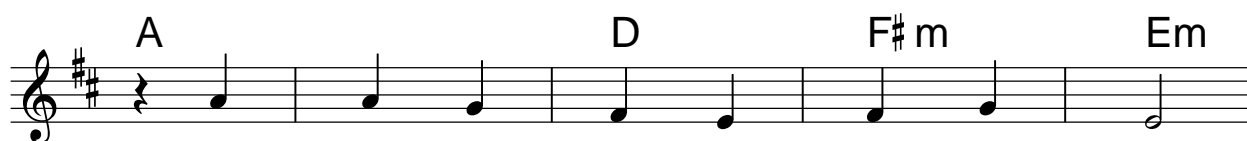


22 Aus tiefster Not (Psalm 107/13,14)

Text und Melodie: Monika Mühlhaus 04/07



1. Aus tiefs - ter Not schrei ich zu Dir!
2. Das Was - ser, HERR, es trägt nicht mehr!
3. Die Fein - de ha - ben mich um - ringt!
4. Ich weiß, auch wenn ich Dich nicht seh:



Mein HERR und Hei - land, komm zu mir!
Auf Dich zu sehn, fällt mir so schwer!
Das Boot, o Gott, im Stur - me sinkt!
Du siehst die Not und fühlst mein Weh.



Du bist nicht fern, ich weiß es ja.
Ge - fah - ren sind hier viel zu viel!
Ich bin ver - zagt, o ret - te mich!
So dank ich Dir, Du reichst die Hand.



Herr Gott, Du bist im Geis - te nah!
Herr Je - sus, hand - le und be - fiehl!
Ach HERR, mein Hei - land, na - he Dich!
Im Geist, der Lie - be Un - ter - pfand.